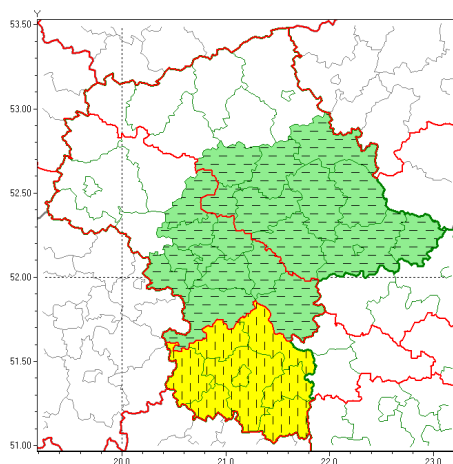


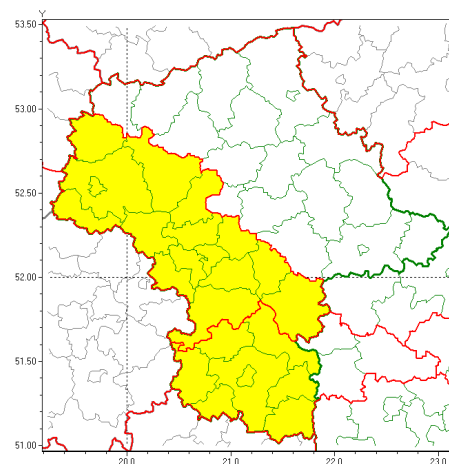


Zasięg ostrzeżeń w województwie

Intensywne opady śniegu
2021-02-07 09:25



Zawieje/zamiecie śnieżne
2021-02-07 09:25



WOJEWÓDZTWO MAZOWIECKIE
OSTRZEŻENIA METEOROLOGICZNE ZBIORCZO NR 40
WYKAZ OBSZARÓW ZUCIĄGNIĘTYCH OSTRZEŻENIAMI
o godz. 09:25 dnia 07.02.2021

Zjawisko/Stopień zagrożenia	Intensywne opady śniegu/1 ODWOŁANIE
Obszar (w nawiasie numer ostrzeżenia dla powiatu)	powiaty: garwoliński(17), grodziski(17), grójceński(16), legionowski(18), łosicki(22), miński(19), nowodworski(18), ostrowski(24), otwocki(18), piaseczyński(18), pruszkowski(17), pułtuski(20), Siedlce(22), siedlecki(22), sokołowski(21), Warszawa(17), warszawski zachodni(18), węgrowski(19), wołomiński(18), wyszkowski(18), żyrardowski(17)
Czas odwołania	godz. 09:25 dnia 07.02.2021
Przyczyna	Zjawisko zakończyło się
SMS	IMGW-PIB INFORMUJE: NIEG/- mazowieckie (21 powiatów) 09:25/07.02.2021 ZJAWISKO ZAKOŃCZYŁO SIĘ. Dotyczy powiatów: garwoliński, grodziski, grójceński, legionowski, łosicki, miński, nowodworski, ostrowski, otwocki, piaseczyński, pruszkowski, pułtuski, Siedlce, siedlecki, sokołowski, Warszawa, warszawski zachodni, węgrowski, wołomiński, wyszkowski i żyrardowski.
RSO	Woj. mazowieckie (0 powiatów), IMGW-PIB odwołał ostrzeżenie pierwszego stopnia o intensywnych opadach śniegu
Uwagi	Brak
Zjawisko/Stopień zagrożenia	Intensywne opady śniegu/1 ZMIANA
Obszar (w nawiasie numer ostrzeżenia dla powiatu)	powiaty: białobrzegiński(16), kozienicki(17), lipski(17), przysuski(16), Radom(16), radomski(16), szydlowiecki(16), zwoliński(17)
Ważność	od godz. 00:00 dnia 08.02.2021 do godz. 20:00 dnia 08.02.2021



Prawdopodobieństwo	80%
Przebieg	Prognozuje się wystąpienie opadów śniegu o natężeniu umiarkowanym, powodujących przyrost pokrywy śnieżnej od 15 cm do 20 cm.
SMS	IMGW-PIB OSTRZEŻEGA: NIEG/1 mazowieckie (8 powiatów) od 00:00/08.02 do 20:00/08.02.2021 przyrost pokrywy 20 cm. Dotyczy powiatów: białobrzeski, kozienicki, lipski, przysuski, Radom, radomski, szydłowiecki i żwoleński.
RSO	Woj. mazowieckie (8 powiatów), IMGW-PIB wydał ostrzeżenie pierwszego stopnia o intensywnych opadach śniegu
Uwagi	Ostrzeżenie może być aktualizowane z wyższym stopniem.
Zjawisko/Stopień zagrożenia	Zawieje/zamiecie śnieżne/1
Obszar (w nawiasie numer ostrzeżenia dla powiatu)	powiaty: białobrzeski(17), garwoliński(18), gostyniński(18), grodziski(18), grójecki(17), kozienicki(18), lipski(18), nowodworski(19), otwocki(19), piaseczyński(19), Płock(19), płocki(19), płoński(18), pruszkowski(18), przysuski(17), Radom(17), radomski(17), sierpecki(22), sochaczewski(16), szydłowiecki(17), Warszawa(18), warszawski zachodni(19), żwoleński(18), ywardowski(18)
Ważność	od godz. 12:00 dnia 07.02.2021 do godz. 19:00 dnia 08.02.2021
Prawdopodobieństwo	80%
Przebieg	Przewiduje się zawieje i zamiecie śnieżne spowodowane przez wschodni i północno-wschodni wiatr o średniej prędkości od 25 km/h do 35 km/h, w porywach do 65 km/h oraz opady śniegu.
SMS	IMGW-PIB OSTRZEŻEGA: ZAMIEŚCIEŃNA/1 mazowieckie (24 powiatów) od 12:00/07.02 do 19:00/08.02.2021 wiatr 35 km/h, porywy 65 km/h. Dotyczy powiatów: białobrzeski, garwoliński, gostyniński, grodziski, grójecki, kozienicki, lipski, nowodworski, otwocki, piaseczyński, Płock, płocki, płoński, pruszkowski, przysuski, Radom, radomski, sierpecki, sochaczewski, szydłowiecki, Warszawa, warszawski zachodni, żwoleński i ywardowski.
RSO	Woj. mazowieckie (24 powiatów), IMGW-PIB wydał ostrzeżenie pierwszego stopnia o zawiejach i zamieciach śnieżnych
Uwagi	Brak.
Dyrektor synoptyk IMGW-PIB	Małgorzata Tomczuk
Opracowanie niniejsze i jego format, jako przedmiot prawa autorskiego podlega ochronie prawnej, zgodnie z przepisami ustawy z dnia 4 lutego 1994r o prawie autorskim i prawach pokrewnych (dz. U. z 2006 r. Nr 90, poz. 631 z późn. zm.). Wszelkie dalsze udostępnianie, rozpowszechnianie (przedruk, kopiowanie, wiadomości sms) jest dozwolone wyłącznie w formie dosłownej z bezwzględnym wskazaniem źródła informacji tj. IMGW-PIB.	